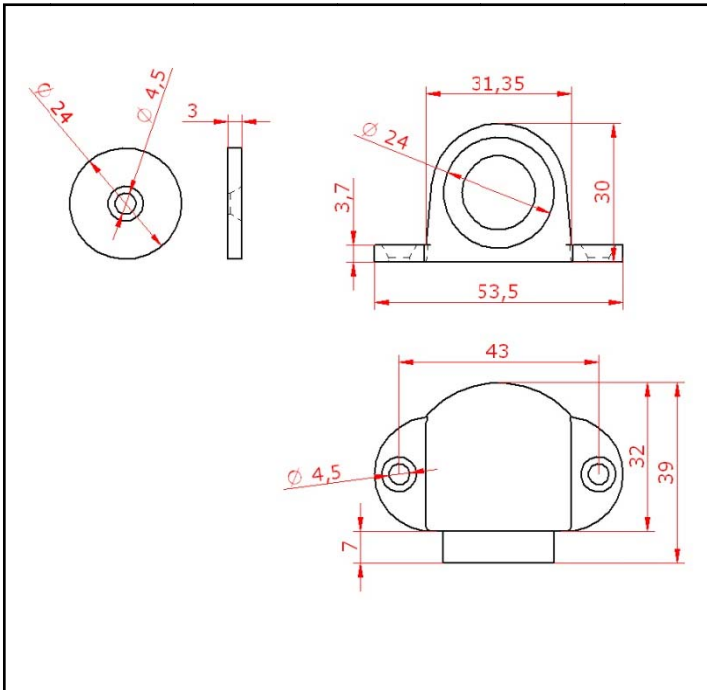








COLECCIÓN ACTUAL | SERIE SELTIUM | REFERENCIA 241



REFERENCIA	241
SERIE	SELTium
COLECCIÓN	ACTUAL
DESCRIPCIÓN	tope puerta
MATERIAL	Aleación de zinc / imán neodimio
PUERTAS	cualquier medida
ACABADOS	Níquel satinado

CARACTERÍSTICAS

- Aplicaciones: puertas interiores de paso de uso residencial o público.
- Dos funciones: Tope de puerta y retenedor mediante imán.
- Protegido de la corrosión por sus acabados que ofrecen la protección adecuada a la niebla salina y al rayado exigida por la norma EN 1670.

 CAJA INTERIOR		 CAJA EXTERIOR	
10 unidades		100 unidades	
			
32 x 18.5 x 12.5 cm	1.2 kg	64.5 x 34 x 39 cm	12.8 kg

INSTRUCCIONES DE MONTAJE

- El tope debe ser montado de forma regular y firme a sus correspondientes partes, para ello encontrará las instrucciones y medidas en la caja que le guiarán en el montaje.
- El incumplimiento de esta indicación así como una incorrecta o inadecuada utilización de este producto podría ser causa de la merma en su durabilidad y calidad de funcionamiento.
- Este producto contiene imanes de alta potencia. Para prevenir posibles daños, evitar el contacto directo con dispositivos magnéticos como tarjetas de crédito.

INSTALACIÓN

- El tope debe ser colocado una vez que las paredes techos, suelos, puertas y ventanas hayan sido pintados y estén secos.

CONSERVACIÓN Y LIMPIEZA

- No debe limpiarse con detergentes, productos abrasivos, alcoholes, disolventes o cualquier otro producto de limpieza o abrillantado. Solamente se debe utilizar un paño seco y suave.
- Deberá tener en cuenta que los productos de limpieza de suelos crean ambientes corrosivos que pueden dañar la protección del artículo.

COMPLEMENTOS RECOMENDADOS

Picaportes AYR | Tiradores AYR | Cuadradillos AYR
Manillas para ventana AYR | Bocallaves AYR | Manillones AYR
Muletillas y descondenas AYR

ECOINFORMACIÓN

AYR acogido a las reglas establecidas por las leyes internacionales sobre envases, cumple con el sistema integrado de gestión (SIG) de residuos de envases contribuyendo anualmente con los entes que gestionan los residuos que AYR distribuye en el mercado.